

Bedienungsanleitung Schlauchschellenzange SZ-4000

Lieferumfang:

1 Stck. Griffmechanik

Optional als Zubehör erhältlich: Bowdenzüge mit unterschiedlichen Klemmbacken

Bedienung:

- Wählen Sie entsprechend der Schlauch- oder Federschelle einen optional erhältlichen Klemmbacken-Bowdenzug (6, 7 oder 8).
- Drücken Sie den Entspannungshebel (4) an der Griffmechanik (1) und schieben Sie die Schubstange (5) in die Griffmechanik (1).
- Lösen Sie die Rändelmutter (3) am Ende der Griffmechanik (1).
- Öffnen Sie die Rändelschraube (2) am Stellring der Schubstange (5).
- Fädeln Sie das 4mm Gewinde-Terminal des Bowdenzuges (6, 7 oder 8) in die Schubstange (5) und schieben es durch die Griffmechanik (1) bis es am Ende der Griffmechanik (1) mit dem 4mm-Gewinde herauschaut.
- Schrauben Sie die Rändelmutter (3) auf das Gewindeterminale und befestigen Sie es in der Aussparung.
- Klemmen Sie anschließend die zylindrische Bowdenzug-Hülse am Eingang der Schubstange (5) mit der Rändelschraube (2) fest.
- Durch Hubbewegungen am Griff wird die Schlauchschelle stufenlos geöffnet und kann auch in Position gehalten werden.
- Zum Lösen drücken Sie den Entspannungshebel (4).
- Ziehen Sie nach Gebrauch die Madenschrauben an den Klemmbacken mit einem Sechskant-Schlüssel nach.

Instruction manual Hose-Clamp-Pliers SZ-4000

Content:

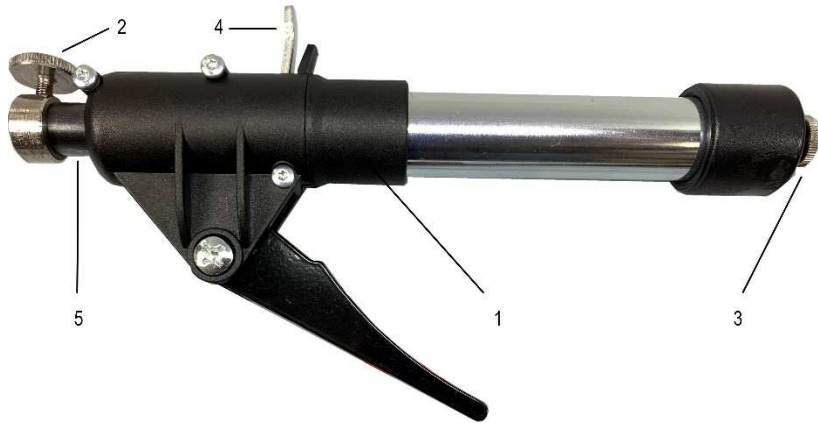
Delivery:

1 piece Handle mechanism

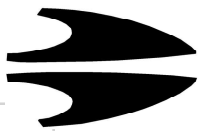
Optionally available as accessories: Bowden cables with different clamping jaws

Operation:

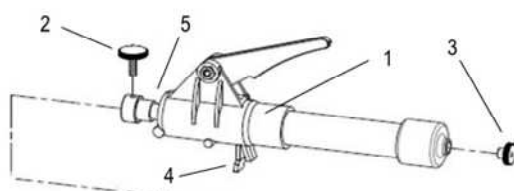
- Select the optionally available bowden-cable (6, 7 or 8) according to the hose or spring-clamp.
- Press the release-lever (4) of the handle mechanism (1) and press the push-bar (5) into the handle Mechanism (1).
- Loosen the knurled nut (3) at the end of the handle mechanism (1).
- Open the knurled screw (2) at the adjusting rod of the push-bar (5).
- Push the 4mm terminal of the bowden cable (6, 7 or 8) into the push-bar (5) and push it through the handle mechanism (1) until it looks out at the end of the handle mechanism (1) with the 4mm thread.
- Screw the knurled nut (3) onto the 4mm terminal and fix it in the recess.
- Then secure the cylindrical bowden cable sleeve into the push-rod (5) with the knurled screw (2).
- By pulling the handle, the hose clamp is infinitely opened and can also be held in every position.
- To release, press the release lever (4).
- After use, tighten the small screws of the clamping jaws with a hexagon wrench key.



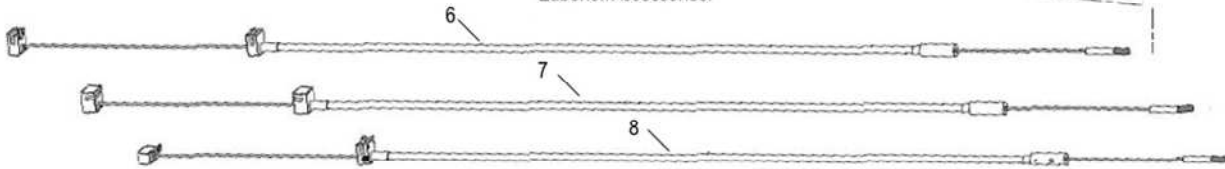
Zubehör / Accessories:



SZ-4000 Hose Clamp Pliers



Zubehör/Accessories:



Ref. No.	Part No.	Description	Q'ty Tool	Ref. No.	Part No.	Description	Accessories
1	SPT02545001	Housing Gehäuse	1	6	SPT02545004	Black Wire Cable Assembled Bowdenzug-Set, schwarz	optional
2	SPT02545002	Knurled Screw Rändelschraube	1	7	SPT02545005	Red Wire Cable Assembled Bowdenzug-Set, rot	optional
3	SPT02545003	Knurled nut Rändelmutter	1	8	SPT02545006	Green Wire Cable Assembled Bowdenzug-Set, grün	optional